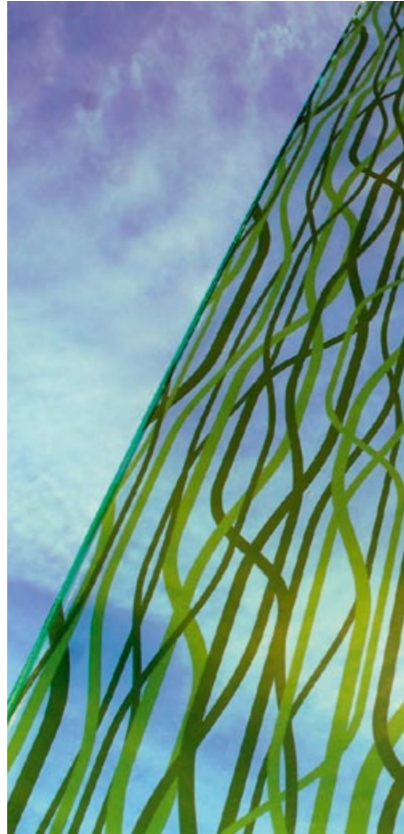


Vielseitig
einsetzbar –
außen und
innen

KNUMOX®



1001 Ideen für
Gestalter

Schatten und Licht

Das Spiel mit Schatten und Licht ist in der Gartenarchitektur oder bei der Planung von öffentlichen Räumen ein äußerst wirkungsvolles und vielseitiges Gestaltungselement. Ideal eignen sich dafür die

KNUMOX®-Elemente

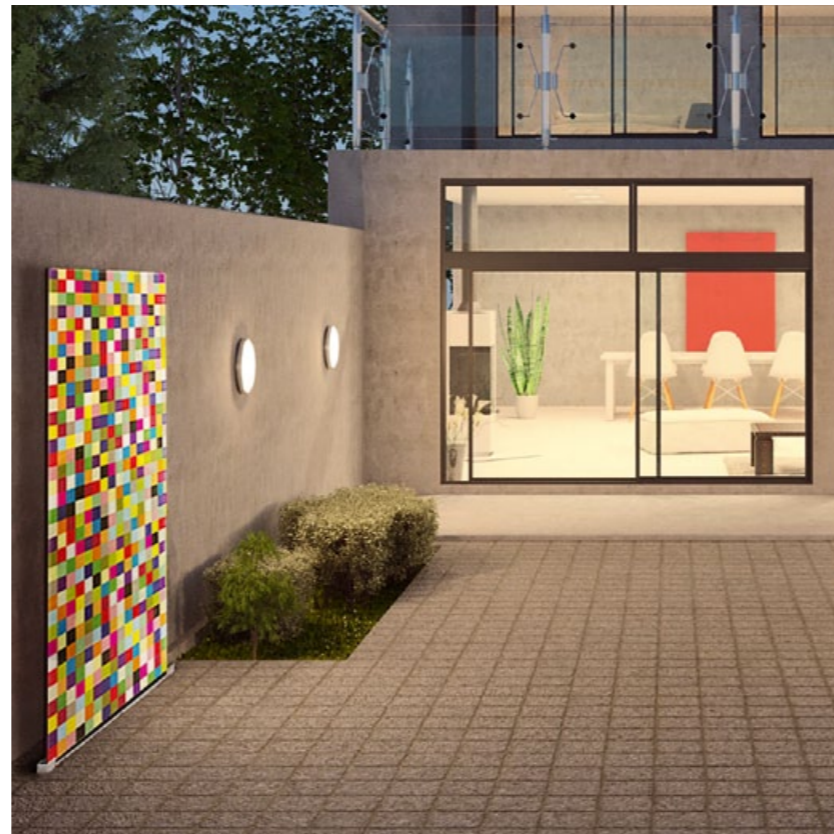
Neue Freiräume entstehen – im Außenbereich, in Gärten oder öffentlichen Räumen, aber auch in Innenräumen wie zum Beispiel in Foyers, Messehallen oder Flughäfen. Blickfang oder Blickverhinderer, beides ist KNUMOX®. Hält Wind und Lärm ab. Licht, je nach Tageszeit, oder künstliche Beleuchtung erzeugen ein stilvolles Ambiente.

Wandstärken von nur 2,5 Zentimetern bei Glas und nur 3 Zentimetern bei Beton sorgen für eine grazile, optische Leichtigkeit – dennoch sind die KNUMOX®-Elemente äußerst stabil, witterungs- und alterungsbeständig, und das ganz ohne störenden Rahmen.

Edle Werkstoffe

Pigmenteingefärbter Beton oder stabiles Sicherheitsglas, mit mehr als 700 Farben, bieten Gestaltern, Planern größtmöglichen Freiraum. Firmenspezifische oder künstlerische Gestaltungen nach Vorgabe? Alles ist möglich ...

www.knumox.de



Freiräume
gestalten

KNUMOX®

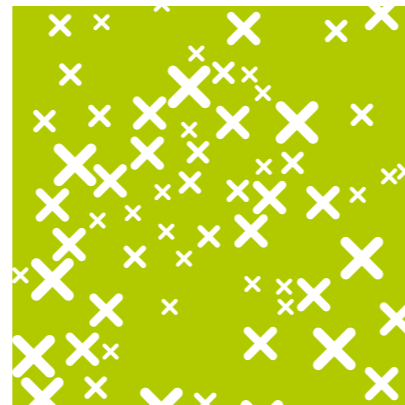
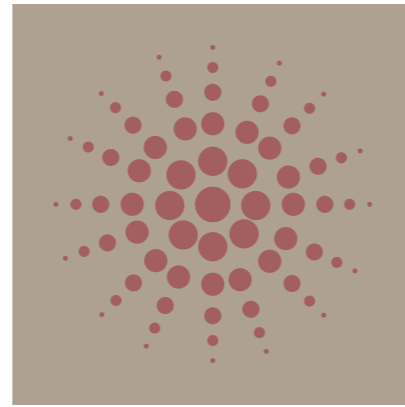
Art



Nur 2,5 bis 3
Zentimeter stark

Art – alles ist
möglich

Einfache und
schnelle Montage



Eigenschaften

- individuell gestaltbar, zum Beispiel im Corporate Design oder mit künstlerischen Motiven jeder Art
- schnelle und einfache Montage
- hohe Stabilität, Bruchsicherheit
- mit jeder Montageunterlage kompatibel
- 180 × 100 cm, Glas nur 2,5 cm stark, Beton nur 3 cm stark
- andere Größen auf Anfrage

Fundamentaushub auf frostfreie Tiefe, Untergrund verdichten, 5 bis 10 cm Sauberkeitsschicht aus kornabgestuften verdichteten Material herstellen, Betonfundament mit Stahlbewehrung mit den Maßen 100 × 80 × 25 cm herstellen.

Halteschiene auf Betonfundament ausrichten und mit mitgelieferten Spreizdübeln befestigen.

Abstandhalter wie auf Abbildung in die Halteschiene einführen und KNUMOX®-Art-Element einsetzen und ausrichten.

Ausgerichtetes KNUMOX®-Art-Element mit inkludierten Kunststoffkeilen befestigen und Fundament und Halteschiene mit wasserdurchlässigem Material umfüllen.

Fragen Sie uns nach unserer Schraubfundamente-Variante.

